

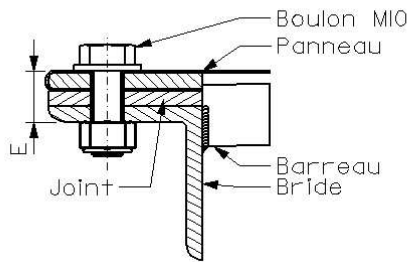


NOTICE DE MONTAGE

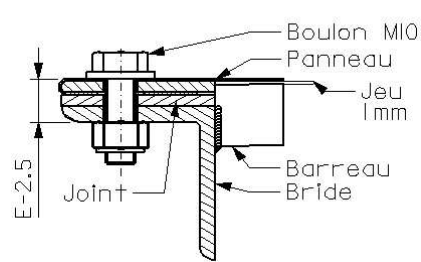
MISE EN PLACE DU PANNEAU

- 1 – Nettoyer la bride avec un dégraissant
- 2 – Mettre le joint en place
- 3 – Placer le panneau
- 4 – Disposer toutes les vis avec les rondelles prévues
- 5 – Serrer les écrous jusqu'à écrasement du joint de **2.5 mm**

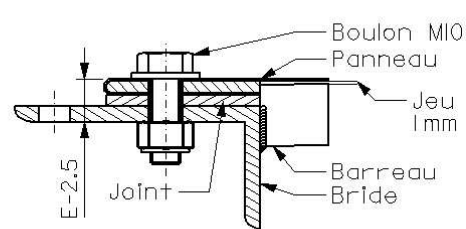
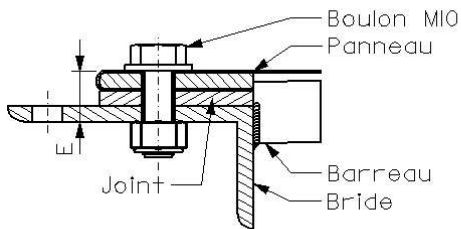
Ecrou frein non serré



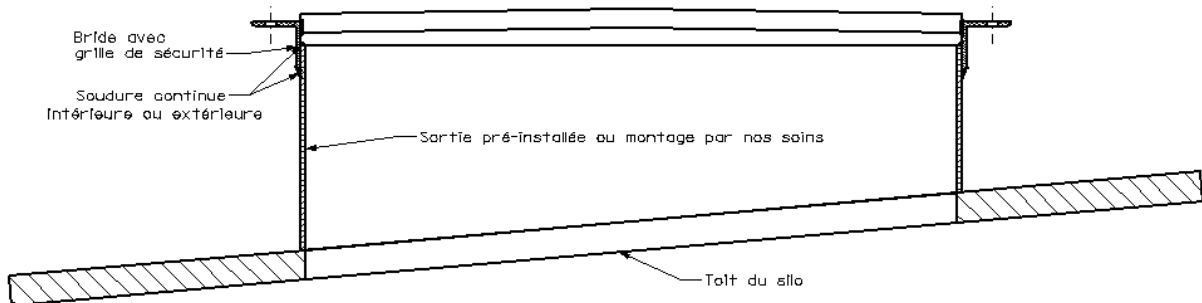
Ecrou frein serré



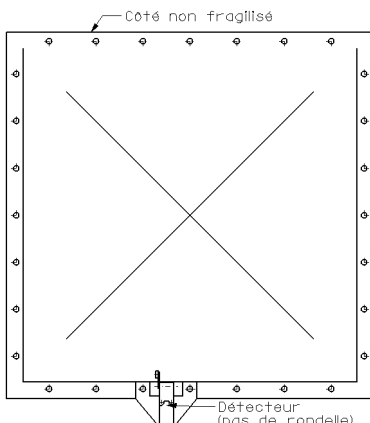
Montage sans gaine d'extraction



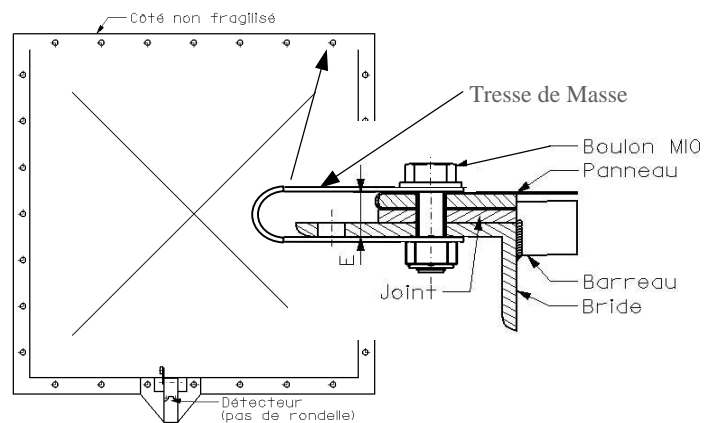
Montage avec gaine d'extraction



MISE EN PLACE DU DETECTEUR (EN OPTION)



MISE EN PLACE TRESSE DE MASSE



- ⚠ platine de fixation du détecteur ne doit pas chevaucher la saignée du panneau.
- ⚠ tresse de masse doit se positionner du côté non fragilisé.