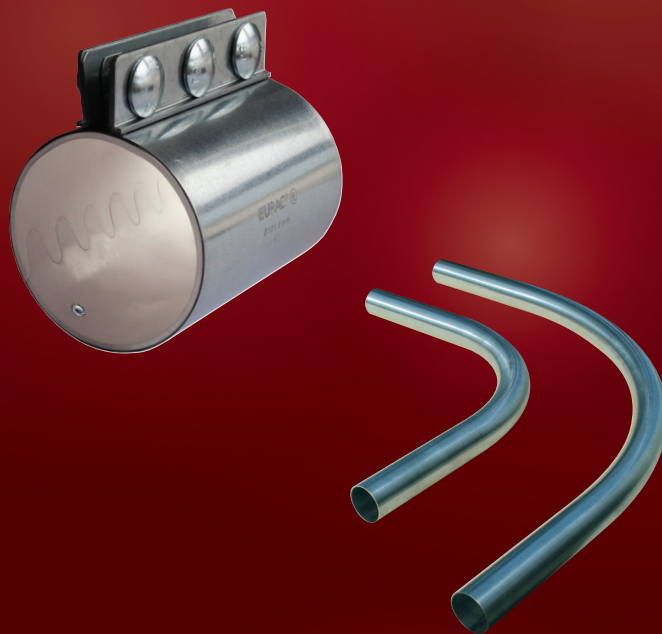


# EURAC®

## CURVAS Y ACCESORIOS PARA TRANSPORTE NEUMÁTICO BENDS & COMPRESSION COUPLINGS



**STIF**

componentes para su éxito

- 
- ▶ Español
  - ▶ English



Fundada en 1984, la compañía S.T.I.F. tiene una fuerte reputación internacional, exportando a más de 60 países. Ubicado en el oeste de Francia, cerca de ANGERS a 80 km del puerto de NANTES-ST NAZAIRE, la unidad de producción abarca 10 000 m<sup>2</sup>.

La compañía STIF diseñó su gama de accesorios para transporte neumático en 1989. Este sistema de instalación rápida, que sustituye perfectamente a las bridas, es la solución adecuada para armar las tuberías de red para polvo industrial o en transporte neumático. Puede soportar hasta 25 bar de presión, la gama de accesorios EURAC funciona tanto en fase de diluido que en fase densa, de succión o de descarga.

Established 1984, the S.T.I.F. Company has earned a solid international reputation by exporting to more than 60 countries. The production unit is based in the west of France near ANGERS, 80 km from the NANTES-ST NAZAIRE harbour, and extends over 10 000 m<sup>2</sup>.

The company STIF, manufacturer of components for the bulk handling of products, designed their range of compression couplings since 1989. This quick installation system which perfectly replaces flanges is the adequate solution to put together your pipes network of industrial dusting or pneumatic transport. Able to withstand a pressure up to 25 bar the range of EURAC couplings works as well in diluted or dense phases, in aspiration or reversing installations.



## ACCESORIOS PARA TRANSPORTE NEUMÁTICO COUPLINGS FOR PNEUMATIC CONVEYING TUBES

**L**



Fase diluida de transporte neumático de vacío o de presión para productos ligeros  
Pneumatic conveying (diluted concentration light particles) vacuum or pressure systems.

**L100**  
Ø 38,1 <math>\langle \rangle</math> 114,3

p. 4-5

**M**



Fase diluida de transporte neumático de vacío o de presión para productos ligeros  
Pneumatic conveying (diluted concentration light particles) vacuum or pressure systems.

**L150**  
Ø 38,1 <math>\langle \rangle</math> 114,3

p. 6-7

**HL**



Transporte neumático fase diluida o densa  
Pneumatic conveying (diluted and heavy concentration light particles) vacuum or pressure systems.

**L100 - L150 - L200**  
Ø 38,1 <math>\langle \rangle</math> 168,3

p. 8-9

**H**



Transporte neumático fase diluida o densa  
Pneumatic conveying (diluted and heavy concentration light particles) vacuum or pressure systems.

**L150 - L200**  
Ø 38,1 <math>\langle \rangle</math> 219,1

p. 10-11

**HX**



Transporte neumático fase diluida o densa  
Pneumatic conveying (diluted and heavy concentration light particles) vacuum or pressure systems.

**L200 - L250 - L300**  
Ø 200 <math>\langle \rangle</math> 355,6

p. 12

## Curvas Bends

### CURVAS CON RADIO GRANDE - PIEZAS DE CONEXIÓN PIPE BENDS - CONNECTORS



p. 13-14-15



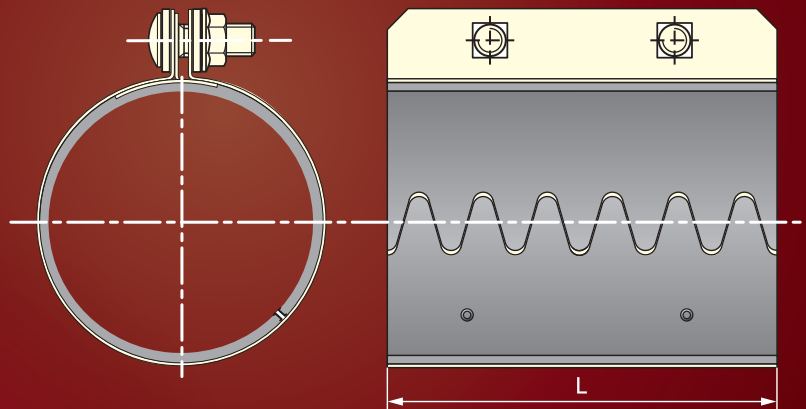


## FASE DILUIDA DE TRANSPORTE NEUMÁTICO DE VACÍO O DE PRESIÓN PARA PRODUCTOS LIGEROS

PNEUMATIC CONVEYING (DILUTED CONCENTRATION LIGHT PARTICLES)  
VACUUM OR PRESSURE SYSTEMS



L	100 mm
Ø	38.1 <-> 114.3 mm
Tornillería Bolts	M8
Apriete Tightening	16 N.m



### DESCRIPCIÓN DE LA CONEXIÓN ESTÁNDAR

- Envoltura exterior de acero inoxidable 430
- Junta SBR negra -30°C/+80°C
- Tornillos zincados
- Taladro de acero inoxidable incluido en la junta

### SPECIFICATION OF STANDARD COUPLING

- Outside skin in stainless steel 430
- Black SBR gasket -30°C/+80°C
- Zinc plated bolts
- Conductivity with eyelet

### OPCIONES

- Versión todo de inox 304L
- Junta NBR blanca FDA -30°C/+110°C;  
*Normativa Europea 1935/2004 CE et REACH 1907/2006 CE*
- Junta Silicona VMQ -65°C/+225°C;  
*Normativa Europea 1935/2004 CE et REACH 1907/2006 CE*
- Junta Silicona azul -40°C/+180°C;  
*Normativa Europea 1935/2004 CE et REACH 1907/2006 CE*
- Junta Viton FKM negra -20°C/+250°C
- Conexión con conjunto de resistencia en tracción (ver p. 5)
- Conexión para 2 diámetros distintos (ver p. 5)
- Lámina de conductividad de cobre CU A1
- Anillo de protección y de conductividad de inox 304L (ver p. 5)

### OPTIONS

- All stainless steel 304L version
- White NBR gasket FDA -30°C/+110°C;  
*European Regulation 1935/2004 EC and REACH 1907/2006 EC*
- Silicone VMQ gasket -65°C/+225°C;  
*European Regulation 1935/2004 EC and REACH 1907/2006 EC*
- Blue silicone gasket -40°C/+180°C;  
*European Regulation 1935/2004 EC and REACH 1907/2006 EC*
- Viton FKM gasket -20°C/+250°C
- Coupling with clamp and side bars (see p.5)
- Coupling for two tubes with different diameters (see p.5)
- Conductivity strip in copper CU A1
- Conductive protecting ring in stainless steel 304L (see p.5)

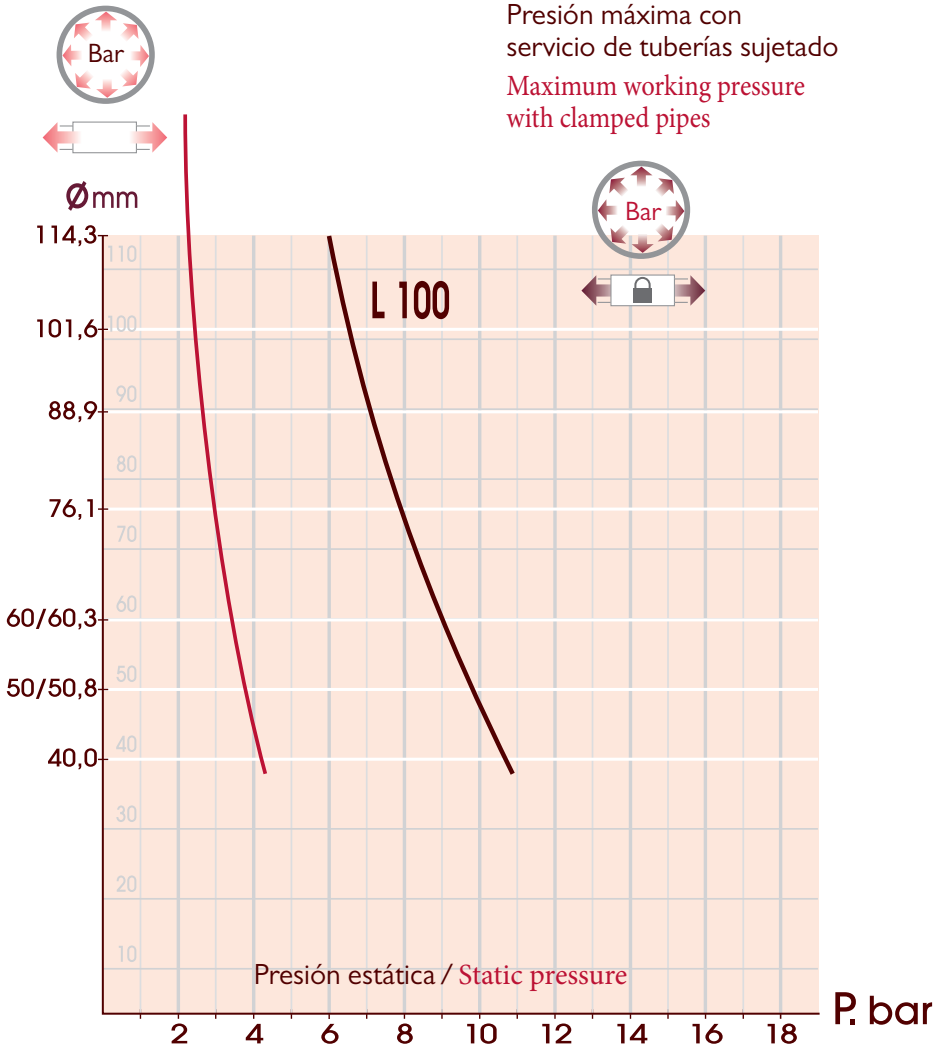
- Referencia de la normativa - Reference to regulation: **N°97/23/CE.G2 Art.3 §3**
- Ejemplo de marca de producto - Example of product marking: **EURAC® L D 54**



**CURVA DE PRESIÓN MÁXIMA EURAC L: L100**  
 MAXIMUM PRESSURE CURVES FOR EURAC L: L100

Presión máxima con servicio de tuberías libre  
 Maximum working pressure with free-hanging pipes

Presión máxima con servicio de tuberías sujetado  
 Maximum working pressure with clamped pipes

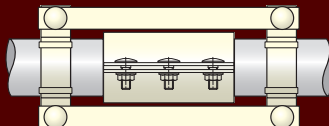


Ø	L100
38,1	On stock
40	On stock
45	On stock
50/50,8	On stock
54	On stock
55	On stock
60/60,3	On stock
63,5	On stock
65	On stock
70	On stock
75	On stock
76,1	On stock
80	On stock
82	On stock
84	On stock
85	On stock
88,9	On stock
95	On stock
100	On stock
101,6	On stock
104	On stock
105	On stock
108	On stock
114,3	On stock

En existencia - On stock  
 Por pedido - On order

**OPCIONES - OPTIONS**

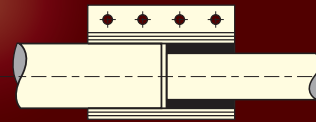
- Conexión con conjunto de resistencia en tracción  
 Coupling with clamp and side bars



- Anillo conductor inox 304L de protección  
 Conductive protection ring in stainless steel 304L



- Conexión para dos diámetros diferentes  
 Coupling for two tubes with different diameters

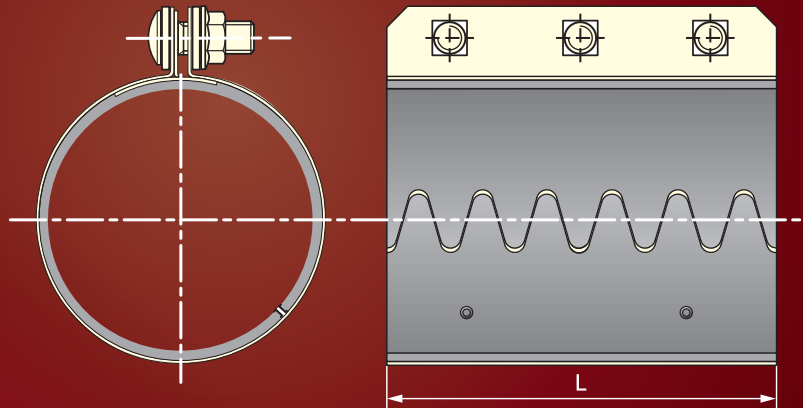


## FASE DILUIDA DE TRANSPORTE NEUMÁTICO DE VACÍO O DE PRESIÓN PARA PRODUCTOS LIGEROS

PNEUMATIC CONVEYING (DILUTED CONCENTRATION LIGHT PARTICLES)  
VACUUM OR PRESSURE SYSTEMS



L	150 mm
∅	38.1 <> 114.3 mm
Tornillería Bolts	M8
Apriete Tightening	16 N.m



### DESCRIPCIÓN DE LA CONEXIÓN ESTÁNDAR

- Envoltura exterior de acero inoxidable 430
- Junta SBR negra -30°C/+80°C
- Tornillos zincados
- Taladro de acero inoxidable incluido en la junta

### SPECIFICATION OF STANDARD COUPLING

- Outside skin in stainless steel 430
- Black SBR gasket -30°C/+80°C
- Zinc plated bolts
- Conductivity with eyelet

### OPCIONES

- Versión todo de inox 304L
- Junta NBR blanca FDA -30°C/+110°C;  
*Normativa Europea 1935/2004 CE et REACH 1907/2006 CE*
- Junta Silicona VMQ -65°C/+225°C;  
*Normativa Europea 1935/2004 CE et REACH 1907/2006 CE*
- Junta Silicona azul -40°C/+180°C;  
*Normativa Europea 1935/2004 CE et REACH 1907/2006 CE*
- Junta Viton FKM negra -20°C/+250°C
- Conexión con conjunto de resistencia en tracción  
(ver p. 7)
- Conexión para 2 diámetros distintos (ver p. 7)
- Lámina de conductividad de cobre CU A1
- Anillo de protección y de conductividad de inox 304L (ver p. 7)

### OPTIONS

- All stainless steel 304L version
- White NBR gasket FDA -30°C/+110°C;  
*European Regulation 1935/2004 EC and REACH 1907/2006 EC*
- Silicone VMQ gasket -65°C/+225°C;  
*European Regulation 1935/2004 EC and REACH 1907/2006 EC*
- Blue silicone gasket -40°C/+180°C;  
*European Regulation 1935/2004 EC and REACH 1907/2006 EC*
- Viton FKM gasket -20°C/+250°C
- Coupling with clamp and side bars (see p. 7)
- Coupling for tubes with different diameters (see p. 7)
- Conductivity strip in copper CU A1
- Conductive protecting ring in stainless steel 304L (see p. 7)

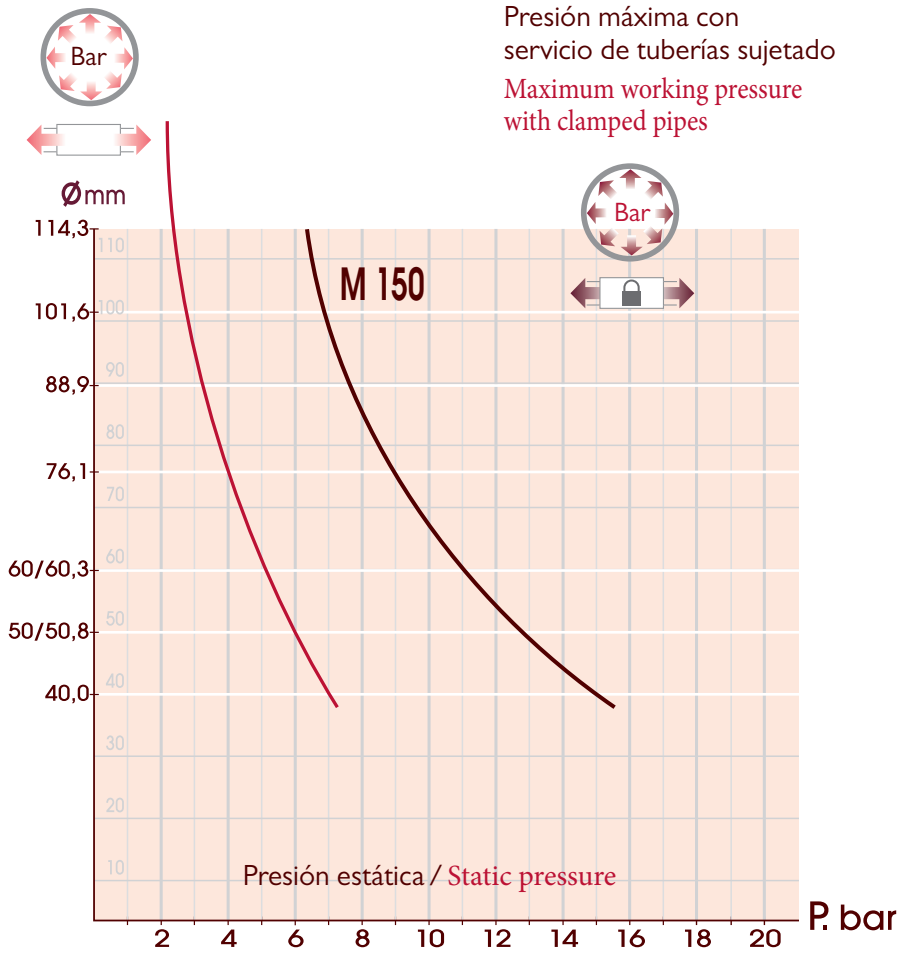
- Referencia de la normativa - Reference to regulation: **N°97/23/CE.G2 Art.3 §3**
- Ejemplo de marca de producto - Example of product marking: **EURAC® M D 63.5**

**CURVA DE PRESIÓN MÁXIMA EURAC M: L 150**  
 MAXIMUM PRESSURE CURVES FOR EURAC M: L 150

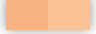



Presión máxima con servicio de tuberías libre  
 Maximum working pressure with free-hanging pipes

Presión máxima con servicio de tuberías sujetado  
 Maximum working pressure with clamped pipes

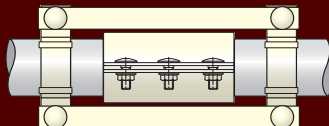


Ø	L 150
38,1	
40	
45	
50/50,8	
54	
55	
60/60,3	
63,5	
65	
70	
75	
76,1	
80	
82	
84	
85	
88,9	
95	
100	
101,6	
104	
105	
108	
114,3	

 En existencia - On stock  
 Por pedido - On order

**OPCIONES - OPTIONS**

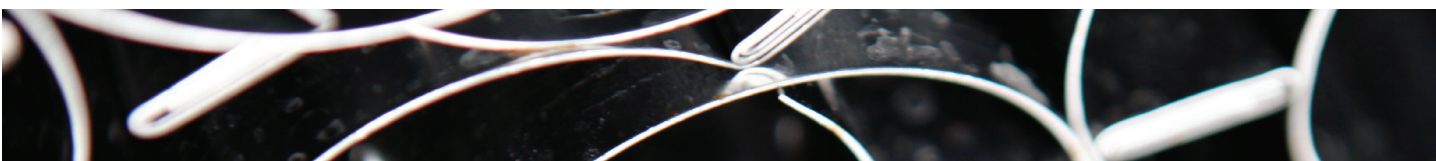
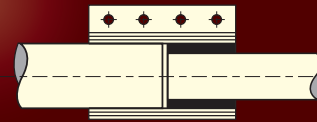
- Conexión con conjunto de resistencia en tracción  
 Coupling with clamp and side bars



- Anillo conductor inox 304L de protección  
 Conductive protection ring in stainless steel 304L



- Conexión para dos diámetros diferentes  
 Coupling for two tubes with different diameters

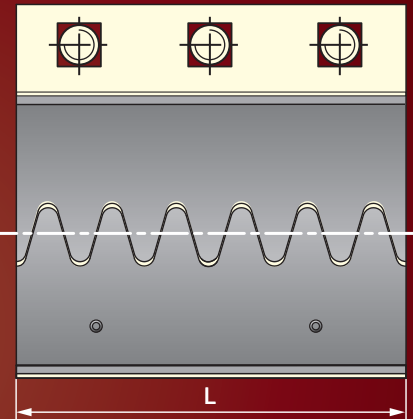
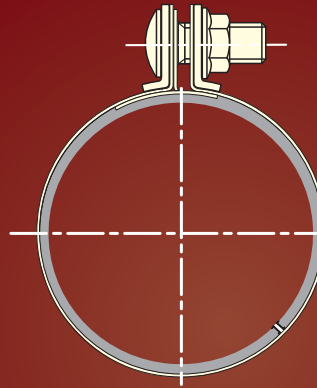




# NUEVO

**EURAC® HL**

## TRANSPORTE NEUMÁTICO FASE DILUIDA O FASE DENSA PNEUMATIC CONVEYING (DILUTED AND HEAVY CONCENTRATION LIGHT PARTICLES) VACUUM OR PRESSURE SYSTEMS



L	100 mm
∅	38.1 ≤ ∅ ≤ 114,3 mm
Tornillería Bolts	M12
Apriete Tightening	M12: 60 N.m

L	150 - 200 mm
∅	38.1 ≤ ∅ ≤ 168,3 mm
Tornillería Bolts	M12
Apriete Tightening	M12: 60 N.m

### DESCRIPCIÓN DE LA CONEXIÓN ESTÁNDAR

- Envoltura exterior de acero galvanizado
- Tapa junta de acero galvanizado
- Junta NBR blanca FDA -30°C/+110°C;  
*Normativa Europea 1935/2004 CE et REACH 1907/2006 CE*
- Tornillos zincados
- Taladro de acero inoxidable incluido en la junta

### SPECIFICATION OF STANDARD COUPLING

- Outside skin in galvanised steel
- Gasket cover in galvanised steel
- White NBR gasket FDA -30°C/+110°C;  
*European Regulation 1935/2004 EC and REACH 1907/2006 EC*
- Zinc plated bolts
- Conductivity with eyelet

### OPCIONES

- Versión todo de inox 304L
- Junta SBR negra -30°C/+80°C
- Junta Silicona VMQ -65°C/+225°C;  
*Normativa Europea 1935/2004 CE et REACH 1907/2006 CE*
- Junta Silicona azul -40°C/+180°C;  
*Normativa Europea 1935/2004 CE et REACH 1907/2006 CE*
- Junta Viton FKM negra -20°C/+250°C
- Conexión con conjunto de resistencia en tracción  
(ver p. 9)
- Conexión para 2 diámetros distintos (ver p. 9)
- Lámina de conductividad de cobre CU A1
- Anillo de protección y de conductividad de inox 304L (ver p. 9)

### OPTIONS

- All stainless steel 304L version
- Black SBR gasket -30°C/+80°C
- Silicone VMQ gasket -65°C/+225°C;  
*European Regulation 1935/2004 EC and REACH 1907/2006 EC*
- Blue gasket silicone -40°C/+180°C;  
*European Regulation 1935/2004 EC and REACH 1907/2006 EC*
- Viton FKM gasket -20°C/+250°C
- Coupling with clamp and side bars (see p.9)
- Coupling for different diameters
- Conductivity strip in copper CU A1
- Conductive protection ring in stainless steel 304L (see p.9)

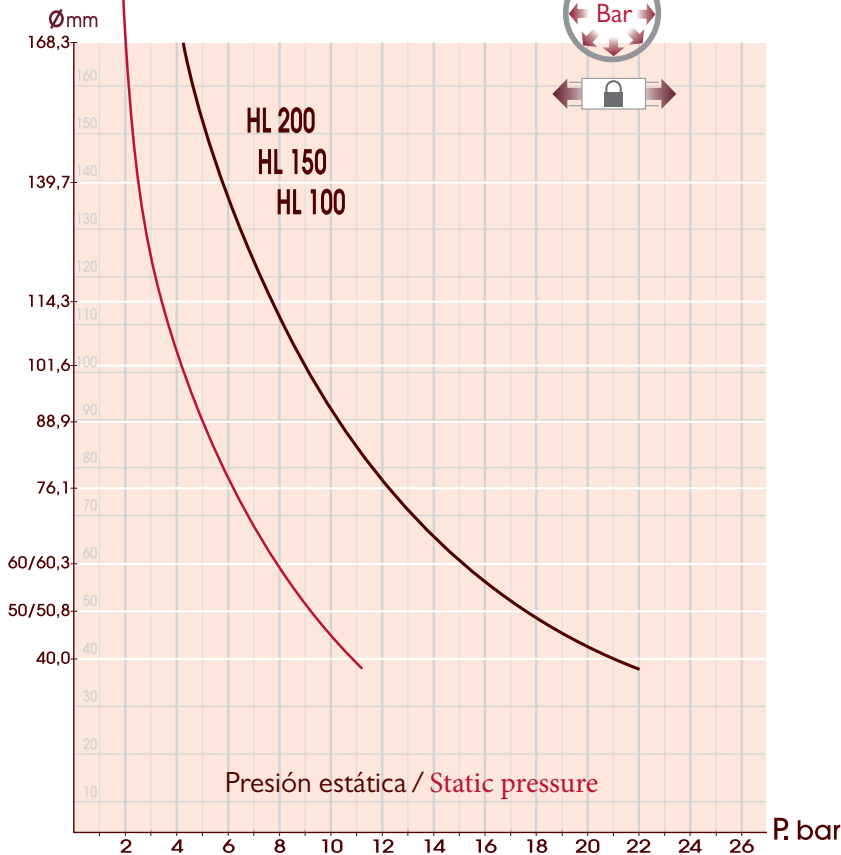
- Referencia de la normativa - Reference to regulation: **N°97/23/CE.G2 Art.3 §3**
- Ejemplo de marca de producto - Example of product marking: **EURAC® HL D 88.9**

## CURVA DE PRESIÓN MÁXIMA EURAC HL: L 100, L 150 ET L 200 MAXIMUM PRESSURE CURVES FOR EURAC HL: L100, L150 AND L200

Presión máxima con servicio de tuberías libre  
Maximum working pressure with free-hanging pipes



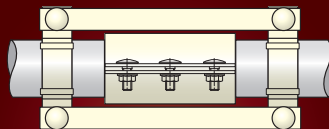
Presión máxima con servicio de tuberías sujetado  
Maximum working pressure with clamped pipes



Ø	L100	L150	L200
38,1			
40			
45			
48,3			
50/50,8			
54			
55			
60/60,3			
63,5			
65			
70			
75			
76,1			
80			
82			
84			
85			
88,9			
90			
95			
100			
101,6			
104			
105			
108			
114,3			
125			
127			
129			
133			
139,7			
145			
152,4			
154			
155			
159			
168,3			

### OPCIONES - OPTIONS

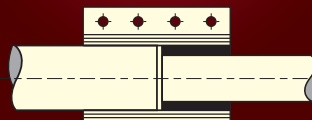
- Conexión con conjunto de resistencia en tracción  
Coupling with clamp and side bars



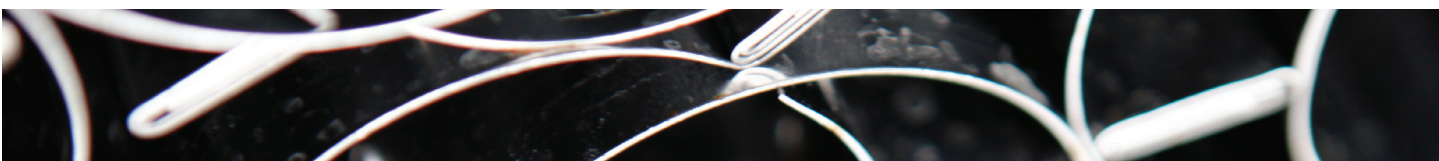
- Anillo conductor inox 304L de protección  
Conductive protection ring in stainless steel 304L



- Conexión para dos diámetros diferentes  
Coupling for two tubes with different diameters



En existencia - On stock  
 Por pedido - On order  
 No disponible - Not available

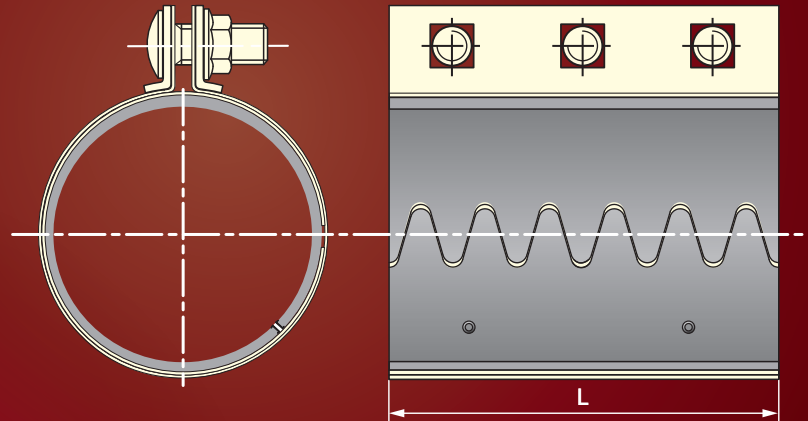


# TRANSPORTE NEUMÁTICO FASE DILUIDA O FASE DENSA

## PNEUMATIC CONVEYING (DILUTED AND HEAVY CONCENTRATION LIGHT PARTICLES) VACUUM OR PRESSURE SYSTEMS



L	150-200 mm
∅	38.1 <> 219.1 mm
Tornillería Bolts	M12 < ∅ 88,9 M16 ≥ ∅ 88,9
Apriete Tightening	M12: 60 N.m M16: 120 N.m



### DESCRIPCIÓN DE LA CONEXIÓN ESTÁNDAR

- Envoltura exterior de acero galvanizado
- Envoltura interior de acero galvanizado
- Junta NBR blanca FDA -30°C/+110°C;  
*Normativa Europea 1935/2004 CE et REACH 1907/2006 CE*
- Tornillos zincados
- Taladro de acero inoxidable incluido en la junta

### SPECIFICATION OF STANDARD COUPLING

- Outside skin in galvanised steel
- Inside skin in galvanised steel
- White NBR gasket FDA -30°C/+110°C;  
*European Regulation 1935/2004 EC and REACH 1907/2006 EC*
- Zinc plated bolts
- Conductivity with eyelet

### OPCIONES

- Versión todo de inox 304L
- Junta SBR negra -30°C/+80°C
- Junta Silicona VMQ -65°C/+225°C;  
*Normativa Europea 1935/2004 CE et REACH 1907/2006 CE*
- Junta Silicona azul -40°C/+180°C;  
*Normativa Europea 1935/2004 CE et REACH 1907/2006 CE*
- Junta Viton FKM negra -20°C/+250°C
- Conexión con conjunto de resistencia en tracción (voir p. 11)
- Conexión para 2 diámetros distintos (voir p. 11)
- Lámina de conductividad de cobre CU A1
- Anillo de protección y de conductividad de inox 304L (voir p. 11)

### OPTIONS

- All stainless steel 304L version
- Black rubber SBR gasket -30°C/+80°C
- Silicone VMQ gasket -65°C/+225°C;  
*European Regulation 1935/2004 EC and REACH 1907/2006 EC*
- Blue silicone gasket -40°C/+180°C;  
*European Regulation 1935/2004 EC and REACH 1907/2006 EC*
- Viton FKM gasket -20°C/+250°C
- Coupling with clamp and side bars (see p. 11)
- Coupling for tubes with different diameters (see p. 11)
- Conductivity strip in copper CU A1
- Conductive protection ring in stainless steel 304L (see p. 11)

- Referencia de la normativa - Reference to regulation: **N°97/23/CE.G2 Art.3 §3**
- Ejemplo de marca de producto - Example of product marking: **EURAC® H D 88.9**

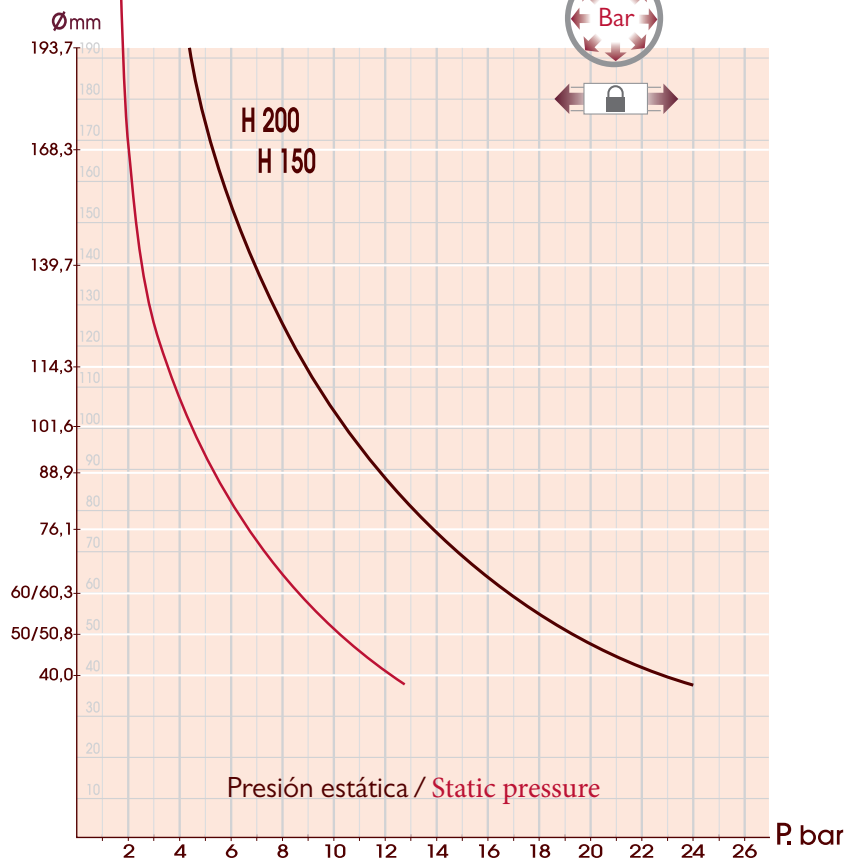


## CURVA DE PRESIÓN MÁXIMA EURAC H: L 150, ET L 200 MAXIMUM PRESSURE CURVES FOR EURAC H: L 150 AND L 200

Presión máxima con servicio de tuberías libre  
Maximum working pressure with free-hanging pipes



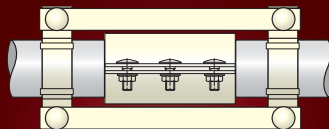
Presión máxima con servicio de tuberías sujetado  
Maximum working pressure with clamped pipes



Ø	L150	L200
38,1		
40		
45		
48,3		
50/50,8		
54		
55		
60/60,3		
63,5		
65		
70		
75		
76,1		
80		
82		
84		
85		
88,9		
90		
95		
100		
101,6		
104		
105		
108		
114,3		
125		
127		
129		
133		
139,7		
145		
152,4		
154		
155		
159		
168,3		
219,1		

### OPCIONES - OPTIONS

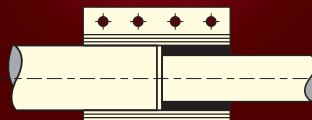
- Conexión con conjunto de resistencia en tracción  
Coupling with clamp and side bars



- Anillo conductor inox 304L de protección  
Conductive protection ring in stainless steel 304L



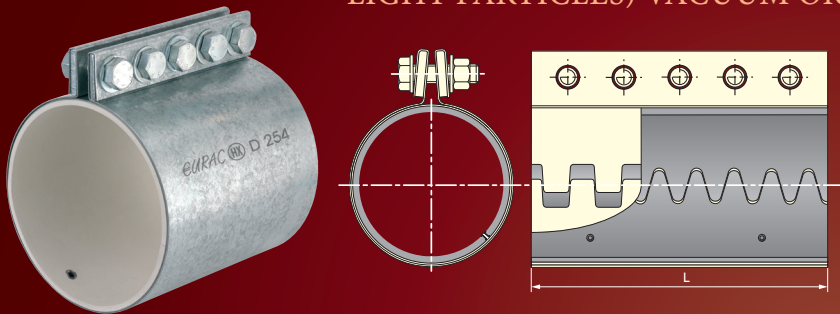
- Conexión para dos diámetros diferentes  
Coupling for two tubes with different diameters



En existencia - On stock  
Por pedido - On order

# TRANSPORTE NEUMÁTICO FASE DILUIDA O FASE DENSA

## PNEUMATIC CONVEYING (DILUTED AND HEAVY CONCENTRATION LIGHT PARTICLES) VACUUM OR PRESSURE SYSTEMS



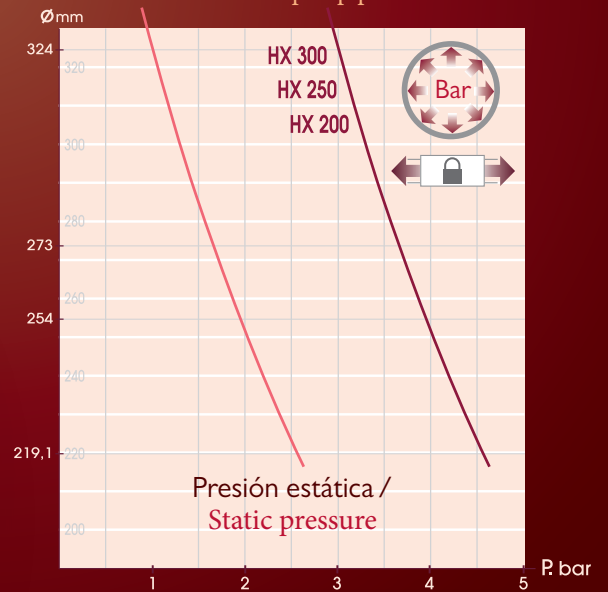
L	200 - 250 - 300 mm
∅	200 <-> 355,6 mm
Tornillería Bolts	M20
Apriete Tightening	200 N.m

Presión máxima con servicio de tuberías libre  
Maximum working pressure with free-hanging pipes



Presión máxima con servicio de tuberías sujetado  
Maximum working pressure with clamped pipes

Maximum working pressure with clamped pipes



### DESCRIPCIÓN DE LA CONEXIÓN ESTÁNDAR SPECIFICATION OF STANDARD COUPLING

- Envoltura exterior de acero galvanizado  
Outside skin in galvanised steel
- Envoltura interior con junta de acero galvanizado  
Inside skin in galvanised steel
- Junta NBR blanca FDA -30°C/+110°C;  
Normativa Europea 1935/2004 CE et REACH 1907/2006 CE  
White NBR gasket FDA -30°C/+110°C;  
European Regulation 1935/2004 EC and REACH 1907/2006 EC
- Tornillos zincados /Zinc plated bolts
- Lámina de conductividad de inox 304 L  
Stainless steel 304 L, conductivity strip

### OPCIONES/ OPTIONS

- Versión todo de inox 304L / All stainless steel 304L version
- Junta SBR negra / Black SBR gasket -30°C/+80°C
- Junta Silicona VMQ / Silicone VMQ gasket -65°C/+225°C;  
Normativa Europea 1935/2004 CE et REACH 1907/2006 CE  
European Regulation 1935/2004 EC and REACH 1907/2006 EC
- Junta Silicona azul / Blue silicone gasket -40°C/+180°C;  
Normativa Europea 1935/2004 CE et REACH 1907/2006 CE  
European Regulation 1935/2004 EC and REACH 1907/2006 EC
- Junta Viton FKM negra -20°C/+250°C  
Viton FKM gasket -20°C/+250°C
- Conexión con conjunto de resistencia en tracción  
Coupling with clamp and side bars
- Lámina de conductividad de cobre CU A1  
Conductivity strip in copper CU A1
- Anillo de protección y de conductividad de inox 304L  
Conductive protection ring in stainless steel 304L

- En existencia  
On stock
- Por pedido  
On order

∅	L200	L250	L300
200			
203.2			
219,1			
244,5			
254			
273			
323,9			
355,6			

• Referencia de la normativo - Reference to regulation:  
**N°97/23/CE.G2 Art.3 §3**

• Ejemplo de marca de producto - Example of product marking:  
**EURAC® HX D 254**

### OPCIONES - OPTIONS

- Conexión con conjunto de resistencia en tracción  
Coupling with clamp and side bars

- Anillo conductor inox 304L de protección  
Conductive protection ring in stainless steel 304L

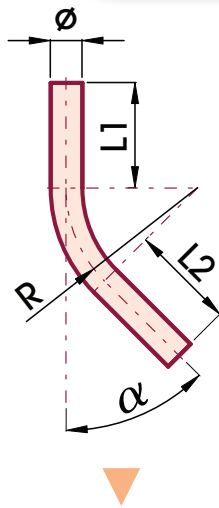
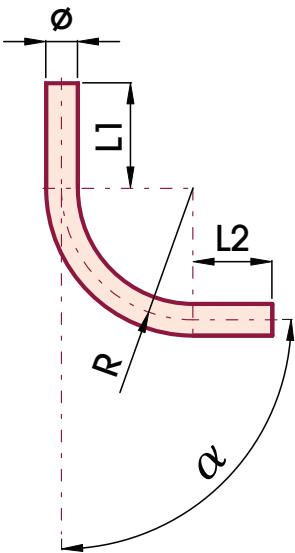
- Conexión para dos diámetros diferentes  
Coupling for two tubes with different diameters



# Bends

## CURVAS DE GRAN RADIO-INOX 304 PIPE BENDS - STAINLESS STEEL 304

INTERIOR / INSIDE:  
Aspereza/Roughness = Ra : 0.8 µm  
EXTERIOR / OUTSIDE:  
El pulido de ultrasonido/  
Ultrasound Polishing : Grain 220



### 02 BCBI

Tubo Pipe	R	90		150		250		300		380		500		800		1000		
	$\alpha$	45°	90°	45°	90°	45°	90°	45°	90°	45°	90°	45°	90°	45°	90°	45°	90°	
	L1 = L2	100	200	100	185	200	100	200	100	200	100	200	100	200	100	200	100	200
ø 38,1x1,5																		
ø 40x1,5																		
ø 45x1,5																		
ø 50x1,5																		
ø 50x2																		
ø 60,3x1,5																		
ø 63,5x1,5																		
ø 65x1,5																		
ø 70x2																		
ø 76,1x2																		
ø 80x2																		
ø 84x2																		
ø 88,9x2																		
ø 101,6x2																		
ø 104x2																		
ø 108x2																		
ø 114,3x2																		

 En existencia - Available





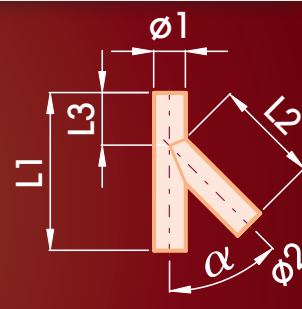
# PIEZAS DE CONEXIÓN - INOX 304 DESBARBADO

## CONNECTORS - STAINLESS STEEL 304 DEBURRED

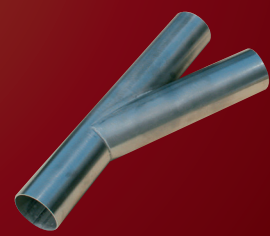
### 02 BYAI - 30°

Tubo / Pipe ø1 / ø2		α		30°									
				L1					L2				
		L		250	300	370	400	450	160	200	250	300	350
ø1 38,1x1,5	ø2 38,1x1,5												
ø1 40x1,5	ø2 40x1,5												
ø1 45x1,5	ø2 45x1,5												
ø1 50x1,5	ø2 50x1,5												
ø1 60,3x1,5	ø2 45x1,5												
ø1 60,3x1,5	ø2 60,3x1,5												
ø1 65x1,5	ø2 65x1,5												
ø1 70x2	ø2 50x2												
ø1 70x2	ø2 70x2												
ø1 76,1x2	ø2 76,1x2												
ø1 80x2	ø2 80x2												
ø1 84x2	ø2 84x2												
ø1 88,9x2	ø2 88,9x2												
ø1 101,6x2	ø2 101,6x2												
ø1 108x2	ø2 108x2												
ø1 114,3x2	ø2 114,3x2												

INTERIOR / **INSIDE**:  
Aspereza / Roughness = Ra : 0.8 µm  
EXTERIOR / **OUTSIDE**:  
El pulido de ultrasonido /  
Ultrasound Polishing : Grain 220

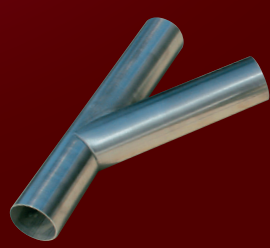


$L3 = L1 - L2$



### 02 BYAI - 45°

Tubo / Pipe ø1 / ø2		α		45°									
				L1					L2				
		L		250	300	370	400	450	160	200	250	300	350
ø1 38,1x1,5	ø2 38,1x1,5												
ø1 40x1,5	ø2 40x1,5												
ø1 45x1,5	ø2 45x1,5												
ø1 50x1,5	ø2 50x1,5												
ø1 60,3x1,5	ø2 45x1,5												
ø1 60,3x1,5	ø2 60,3x1,5												
ø1 65x1,5	ø2 65x1,5												
ø1 70x2	ø2 70x2												
ø1 76,1x2	ø2 50x1,5												
ø1 76,1x2	ø2 60,3x1,5												
ø1 76,1x2	ø2 76,1x2												
ø1 80x2	ø2 80x2												
ø1 84x2	ø2 84x2												
ø1 88,9x2	ø2 88,9x2												
ø1 100x2	ø2 100x2												
ø1 101,6x2	ø2 101,6x2												
ø1 104x2	ø2 104x2												
ø1 108x2	ø2 108x2												
ø1 114,3x2	ø2 114,3x2												



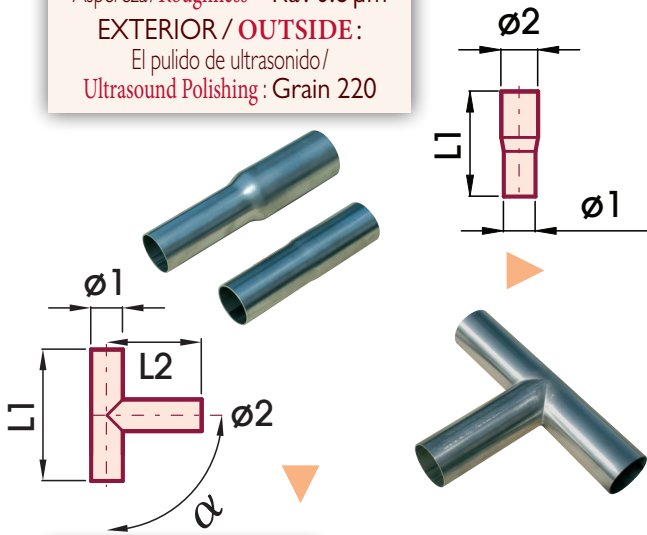
### 02 BYAI - 60°

Tubo / Pipe ø1 / ø2		α		45°									
				L1					L2				
		L		250	300	370	400	450	160	200	250	300	350
ø1 50,1x1,5	ø2 50x1,5												
ø1 65x1,5	ø2 65x1,5												

En existencia - Available

## PIEZAS DE CONEXIÓN - INOX 304 DESBARBADO CONNECTORS - STAINLESS STEEL 304 DEBURRED

INTERIOR / INSIDE:  
Aspereza / Roughness = Ra : 0.8 µm  
EXTERIOR / OUTSIDE:  
El pulido de ultrasonido /  
Ultrasound Polishing : Grain 220



### 02 BTEI

Tubo/Pipe ø1 ≠ ø2		α	L1		L2	
		90°	200	300	100	150
ø1 50x1,5	ø2 40x1,5					
ø1 60,3x1,5	ø2 45x1,5					
ø1 60,3x1,5	ø2 50x1,5					
ø1 65x1,5	ø2 50x1,5					
ø1 76,1x2	ø2 60,3x1,5					

### 02 BTEI

Tubo/Pipe ø1 = ø2		α	L1		L2	
		90°	200	300	100	150
ø1 38,1x1,5	ø2 38,1x1,5					
ø1 40x1,5	ø2 40x1,5					
ø1 45x1,5	ø2 45x1,5					
ø1 50x1,5	ø2 50x1,5					
ø1 60,3x1,5	ø2 60,3x1,5					
ø1 65x1,5	ø2 65x1,5					
ø1 70x2	ø2 70x2					
ø1 76,1x2	ø2 76,1x2					
ø1 80x2	ø2 80x2					
ø1 84x2	ø2 84x2					
ø1 88,9x2	ø2 88,9x2					
ø1 101,6x2	ø2 101,6x2					
ø1 104x2	ø2 104x2					
ø1 114,3x2	ø2 114,3x2					

### 02 BREI

Tubo/Pipe		L1	
		150	200
ø 38x1,5	ø 40x1,5		
ø 38x1,5	ø 45x1,5		
ø 38x1,5	ø 54x1,5		
ø 40x1,5	ø 45x1,5		
ø 40x1,5	ø 50x1,5		
ø 40x1,5	ø 54x1,5		
ø 40x1,5	ø 60,3x1,5		
ø 44,5x1,5	ø 50x1,5		
ø 45x1,5	ø 54x1,5		
ø 45x1,5	ø 60,3x1,5		
ø 50x1,5	ø 54x1,5		
ø 50x1,5	ø 60,3x1,5		
ø 50x1,5	ø 65x1,5		
ø 50x1,5	ø 70x1,5		
ø 54x1,5	ø 70x1,5		
ø 60,3x1,5	ø 63,5x1,5		
ø 60,3x1,5	ø 65x1,5		
ø 60,3x1,5	ø 70x1,5		
ø 60,3x1,5	ø 76,1x1,5		
ø 60,3x1,5	ø 80x1,5		
ø 65x2	ø 70x2		
ø 65x2	ø 76,1x2		
ø 65x2	ø 80x2		
ø 65x2	ø 84x2		
ø 70x2	ø 76,1x2		
ø 70x2	ø 80x2		
ø 70x2	ø 84x2		
ø 70x2	ø 88,9x2		
ø 76,1x2	ø 63,5x2		
ø 76,1x2	ø 80x2		
ø 76,1x2	ø 84x2		
ø 76,1x2	ø 88,9x2		
ø 80x2	ø 84x2		
ø 80x2	ø 88,9x2		
ø 80x2	ø 100x2		
ø 84x2	ø 88,9x2		
ø 84x2	ø 101,6x2		
ø 84x2	ø 104x2		
ø 88,9x2	ø 101,6x2		
ø 88,9x2	ø 104x2		
ø 88,9x2	ø 108x2		
ø 101,6x2	ø 104x2		
ø 101,6x2	ø 108x2		
ø 101,6x2	ø 114,3x2		
ø 104x2	ø 108x2		
ø 104x2	ø 114,3x2		
ø 108x2	ø 114,3x2		

En existencia - Available





[www.stifnet.com](http://www.stifnet.com)



## EUROPE

### **STIF** **(Sede Social/Head Office)** **Fábrica/Factory**

Z.A. de la Lande  
49170 Saint-Georges-sur-Loire  
FRANCE  
Tél.: +33 2 41 72 16 82  
Fax: +33 2 41 39 32 12  
E mail: [sales@stifnet.com](mailto:sales@stifnet.com)  
Web: [www.stifnet.com](http://www.stifnet.com)

### **STIF IBERICA** **Oficina Comercial** **Sales Office**

Carrer Doctor Zamenhof, 22. Local  
08800 Vilanova i La Geltrú  
BARCELONA - ESPAÑA  
Tél.: +34 938 950 262  
Fax: +34 938 950 298  
E mail: [ventas@stifiberica.es](mailto:ventas@stifiberica.es)  
Web: [www.stifnet.com](http://www.stifnet.com)

### **STIF EASTERN EUROPE** **Oficina Comercial** **Sales Office**

Saltovskoe Hwy., 43,  
Letter G-3, office 303  
61038 KHARKOV  
UKRAINE  
Ph.: +38 057 728 0840  
E mail: [stifee@stifnet.com](mailto:stifee@stifnet.com)  
Web: [www.stifnet.com](http://www.stifnet.com)

### **STIF** **DEVELOPMENT Ltd** **Oficina Comercial** **Sales Office**

Station House  
6 Newton Road  
Strathaven  
ML10 6BQ  
UNITED KINGDOM  
E mail: [info@macclancyandsons.co.uk](mailto:info@macclancyandsons.co.uk)  
Web: [www.vigilexuk.com](http://www.vigilexuk.com)



## ASIA

### **STIF (SUZHOU)** **Fábrica/Factory**

Unit 7, N°2318  
East Taihu Lake Road  
Wuzhong District, Suzhou City  
Jiangsu Province, CHINA  
Ph.: +86 512 6656 8968  
Fax: +86 512 6656 9128  
E mail: [sales@stif.cn](mailto:sales@stif.cn)  
Web: [www.stif.cn](http://www.stif.cn)

### **STIF ASIA** **Oficina Comercial** **Sales Office**

2 Jurong East St 21  
#04-28K IMM Building  
SINGAPORE 609601  
Ph.: +65 6563-2098  
Fax: +65 6562-6083  
E mail: [sales@stif.com.sg](mailto:sales@stif.com.sg)  
Web: [www.stifnet.com](http://www.stifnet.com)

### **PT. STIF INDONESIA** **Oficina Comercial** **Sales Office**

Jl. Ratna no. 1A  
BEKASI – 17412  
INDONESIA  
Ph.: +62 21 8499 6745  
Fax: +62 21 8499 5151  
E mail: [indo@stif.com.sg](mailto:indo@stif.com.sg)  
Web: [www.stifnet.com](http://www.stifnet.com)

